



Lot 1



Lot 1

EENGEZINSWONING LANDELIJKE ARCHITECTUUR BEN WONING

Deze woning is voorzien van een inkom met toilet, bureau/M.F.R., ruime zit-en eetruimte, grote leefkeuken, aparte berging/wasplaats. Op het verdiep zijn er drie ruime slaapkamers, badkamer met: lavabo met meubel, douche, bad en toilet. berging.



Wonen in Oostkamp-Hertsberge

Verkaveling Smissehof lot 1

OPEN WONING



Op een boogscheut van de dorpskern van Hertsberge is deze verkaveling gerealiseerd langs de Proosdijstraat. Deze unieke, residentiële ligging te midden een groene omgeving biedt een ideale verbinding met snelwegen. Een aanrader voor een duurzame, landelijke woonomgeving in de gemeente Hertsberge.



COVEMAERKER
BOUWEN IN VERTROUWEN

VERKAVELING OOSTKAMP-HERTSBERGE | Smissehof

OOSTKAMP - HERTSBERGE			
LOT	TYPF	OPP.#	STATUS
01	open	552 m ²	TE KOOP
02	open	429 m ²	VERKOCHT
03	open	437 m ²	VERKOCHT
04	open	445 m ²	VERKOCHT
05	open	452 m ²	VERKOCHT
06	open	459 m ²	VERKOCHT
07	open	517 m ²	VERKOCHT





Vorgevel



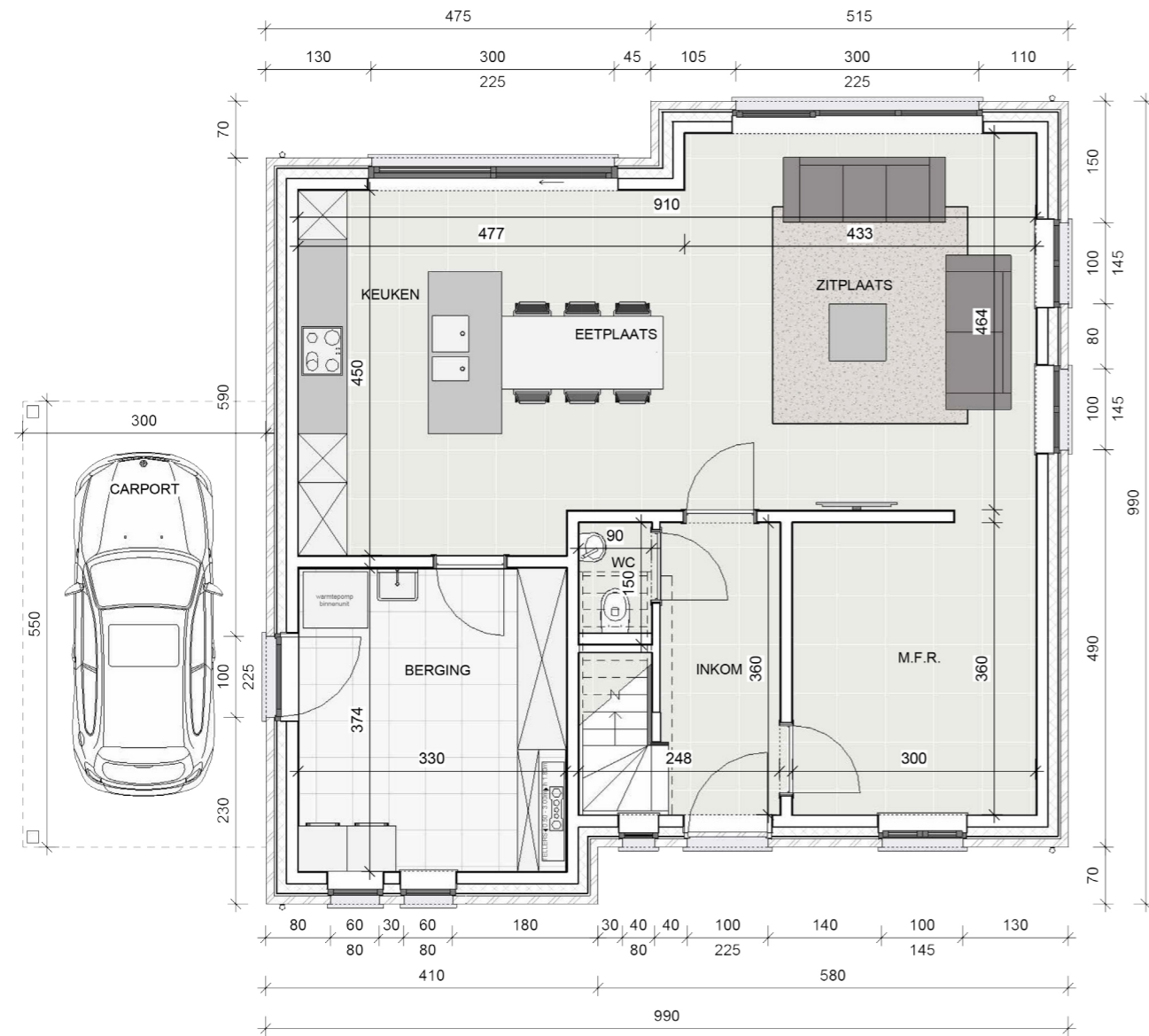
Rechtergevel



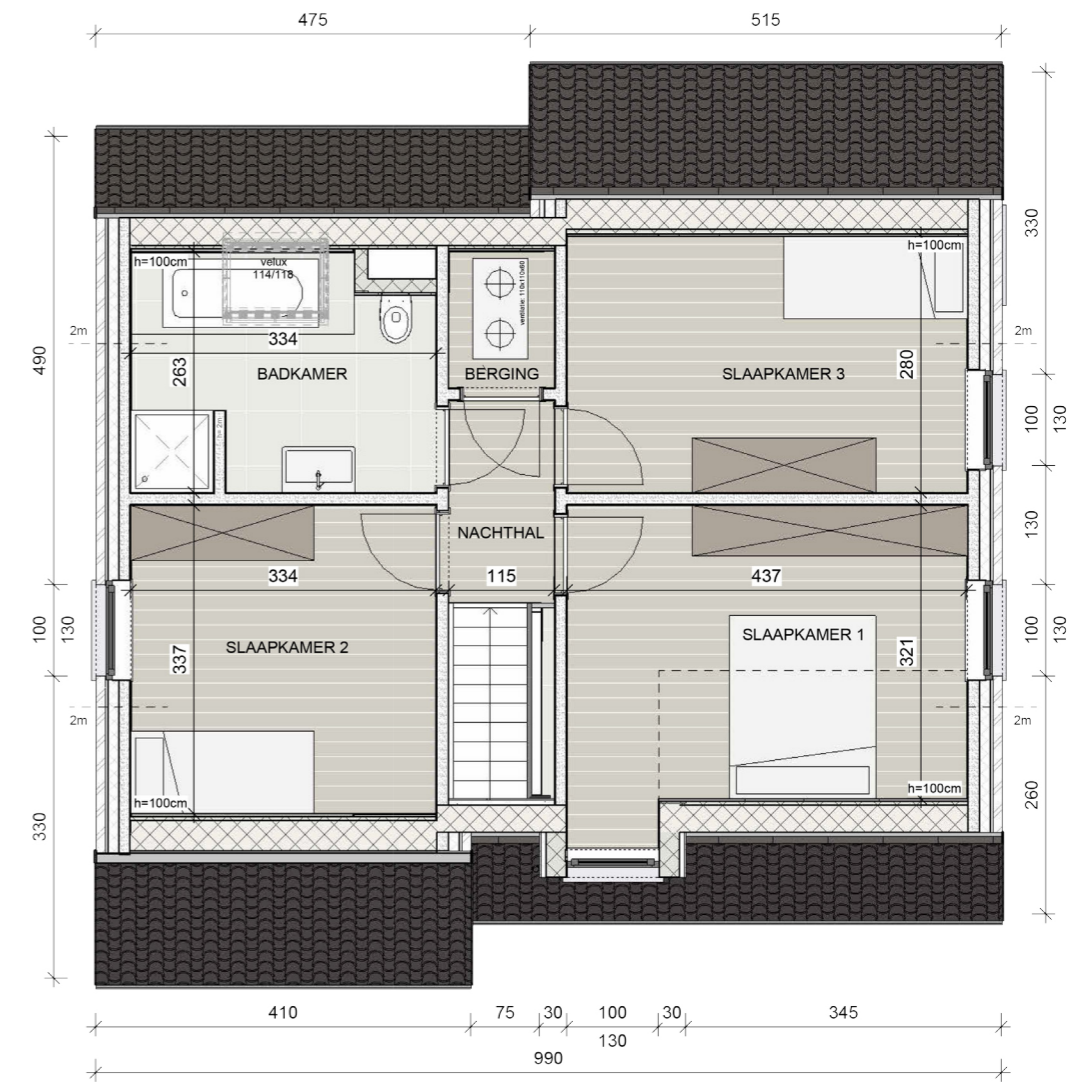
Achtergevel



Linkergevel



Gelijkvloers



Verdiep